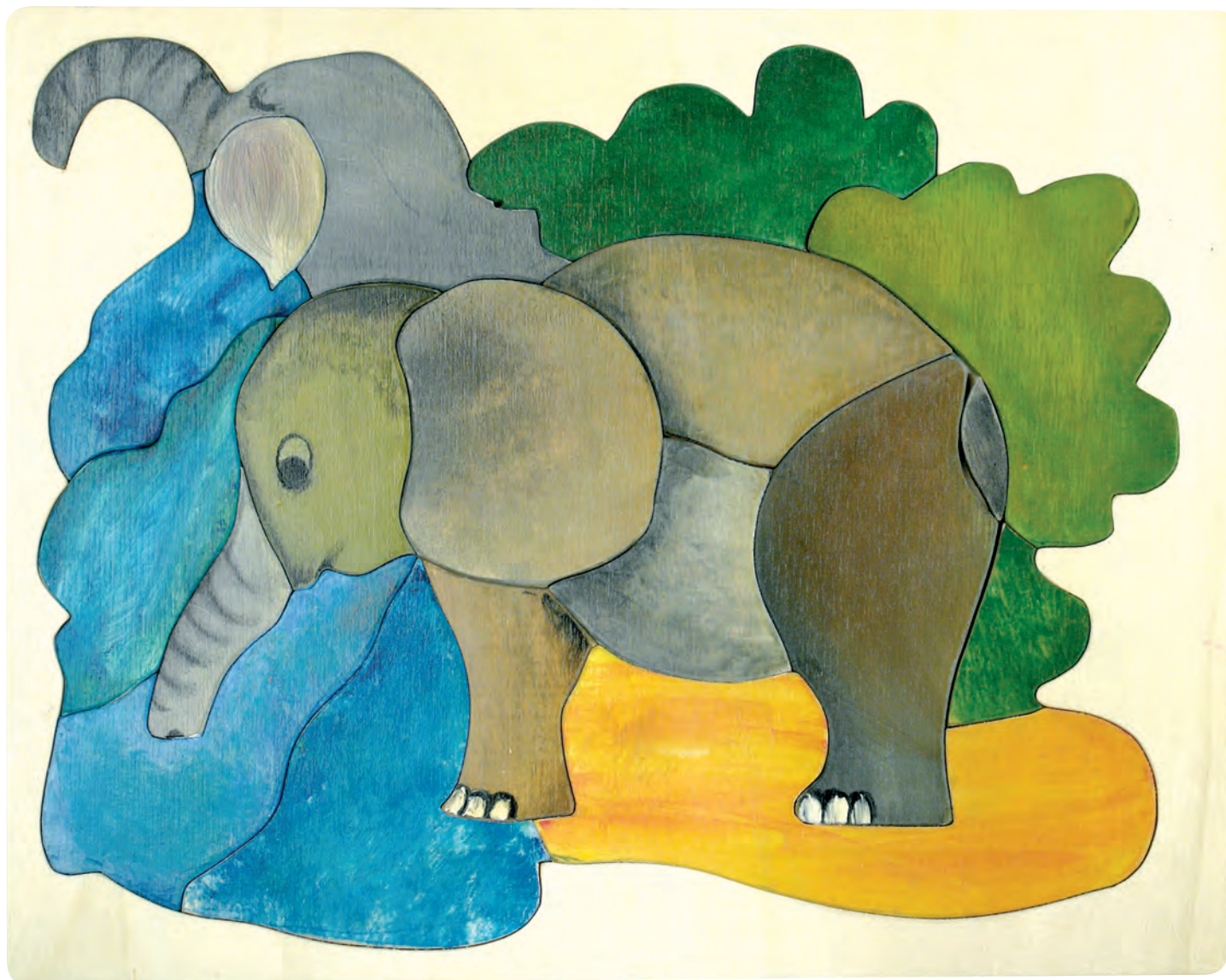
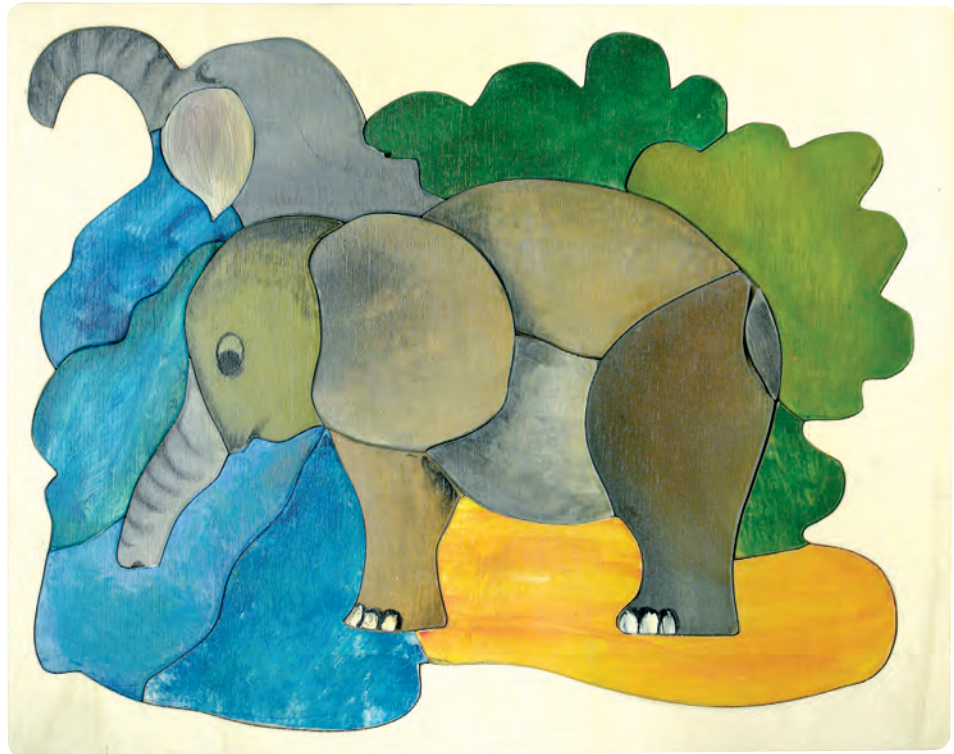


Puzzle Elefant



Name:		Klasse:
Stückliste:		Werkzeugvorschlag:
1 Sperrholz	240 / 210 / 4 mm	Bleistift, Lineal
1 Sperrholz	240 / 210 / 3 mm	Bohrmaschine, Bohrer Ø 2 mm
		Holzleim, Laubsäge
		Schmirgelpapier

DIE BAUANLEITUNG:**1. ÜBERSICHT:****2. DIE FORM AUF DAS 4 MM SPERRHOLZ ÜBERTRAGEN!!!**

Lege das Motiv deines Puzzles (= auf der Rückseite) auf das Sperrholz 4 mm. Zeichne nun die Linien mit einem Kugelschreiber nach. Du musst dabei gut andrücken, damit das Motiv auf das 4 mm-Sperrholz gedrückt wird. Mit einem Bleistift fährst du die Linien am Sperrholz noch einmal nach. Dadurch wird das Puzzle gut sichtbar.

3. AUSSÄGEN:

Das Puzzle hat einen Rahmen. Damit du das Puzzle aussägen kannst, bohrst du entweder ein Loch \varnothing 2 mm (bessere Lösung) oder du schneidest einmal den Rahmen durch.

Versuche beim Sägen entlang der Schnittkanten den Laubsägebogen möglichst senkrecht zu halten. Den entstandenen Rahmen leimst du auf das 3 mm Sperrholz.

4. TEILE SCHLEIFEN UND PUTZEN, DANN BEMALEN:

Den rauen Sägeschnitt putzt du mit einem Schleifpapier nach. Die Kanten schleifst du leicht an. Abschließend bemalst du die Teile.

5. DER TIPP FÜR PROFIS:

Die Farben werden durch einen Lackanstrich besonders schön. Zudem schützt ein Lackanstrich das Puzzle dauerhaft. Beim Lackieren gehst du wie folgt vor:

1. Grundlackierung: mit einem Pinsel den Lack dünn auftragen
2. trocknen lassen
3. Zwischenschliff mit Lackschleifpapier, Körnung 200 oder höher
4. Decklackierung

Viel Spaß und gutes Gelingen!

Aduis.

